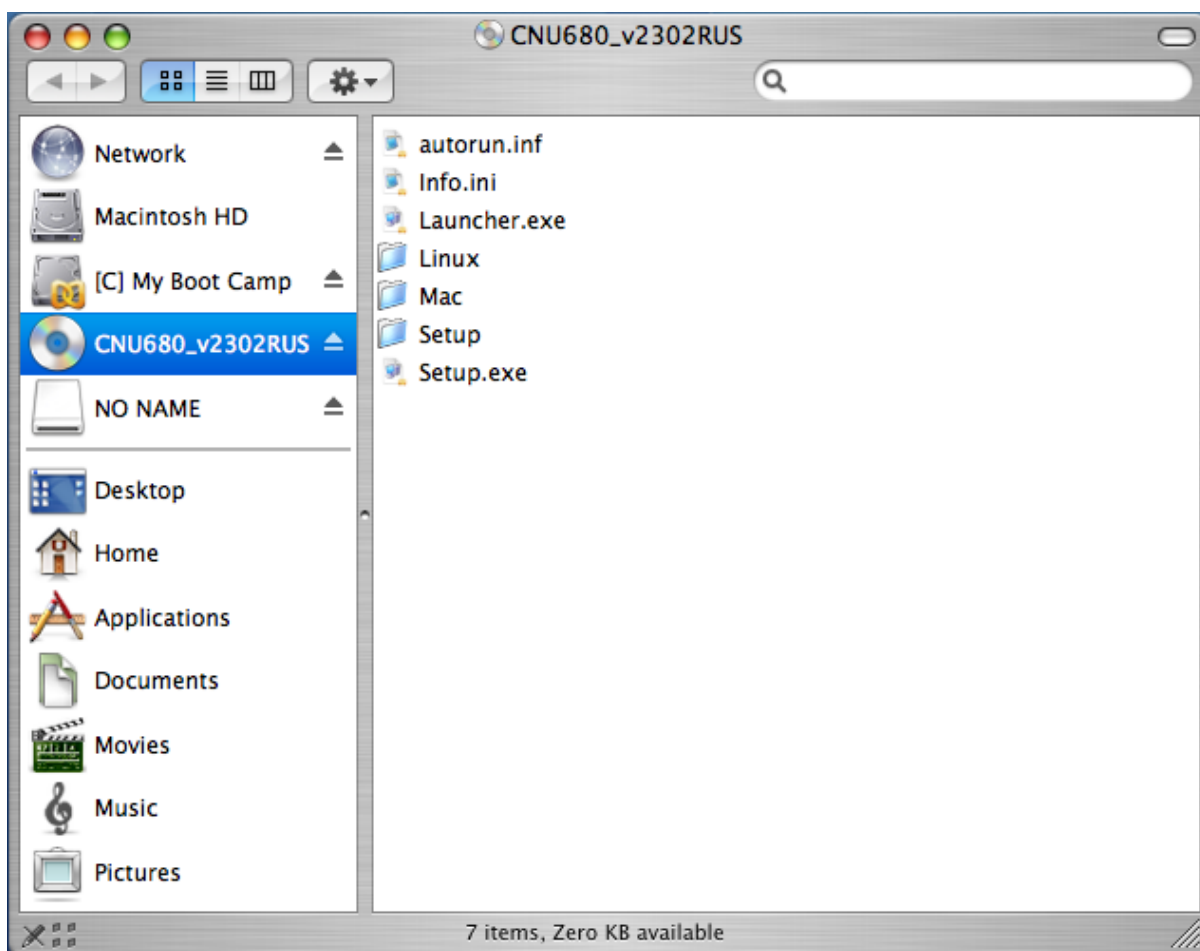
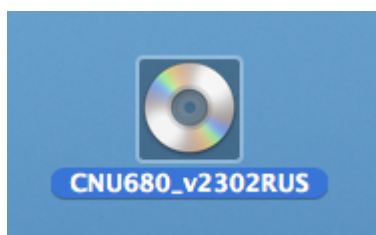


# Руководство по подключению модема C-motech CNU-680 к компьютеру с операционной системой MAC OS

## Чтобы компьютер распознал модем

Дождитесь появления на рабочем столе компьютера ярлыка для «компакт-диска» CNU-680 (это область флэш-памяти модема, где хранится устанавливаемое на компьютер программное обеспечение):



Откройте «компакт-диск» CNU-680 двойным щелчком мыши на его значке.

**Откройте консоль (терминал) и наберите “cd /Volumes/CNU680/Mac”**  
**Перейдите в папку Mac, расположенную на “компакт-диске” CNU-680.**  
**Запустите CDSWITCH, для чего наберите “sudo sh SwitchDriver.sh”:**

```
Last login: Sat Oct  6 01:20:22 on console
Welcome to Darwin!
ju-jinyongyi-keompyuteo:~ Home$ cd /Volumes
ju-jinyongyi-keompyuteo:/Volumes Home$ ls
CNU680 Macintosh HD      NO NAME
ju-jinyongyi-keompyuteo:/Volumes Home$ cd CNU680/
ju-jinyongyi-keompyuteo:/Volumes/CNU680 Home$ ls
Info.ini      Launcher.exe    Linux      Mac      Setup
Setup.exe     autorun.inf
ju-jinyongyi-keompyuteo:/Volumes/CNU680 Home$ cd Mac/
ju-jinyongyi-keompyuteo:/Volumes/CNU680/Mac Home$ ls
CDSWITCH.kext      D-50 User Manual MAC OS.doc      D-50 User
Manual MAC OS.pdf   RDEVCHG      SwitchDriver.sh
```

**Когда появится сообщение “Insert Modem”, извлеките модем CNU-680 из USB-порта компьютера, а затем вставьте его вновь.**

```
ju-jinyongyi-keompyuteo:/volumes/CNU680/Mac Home$ ls
CDSWITCH.kext      D-50 User Manual MAC OS.doc      D-50 User
Manual MAC OS.pdf   RDEVCHG      SwitchDriver.sh
ju-jinyongyi-keompyuteo:/volumes/CNU680/Mac Home$ sudo sh SwitchDriver.sh
Password:
--> CDSWITCH Mac Switch\n
kextload: kext /System/Library/Extensions/AppleThermal.kext is not valid
kextload: extension /tmp/CDSWITCH.kext appears to be valid
kextload: loading extension /tmp/CDSWITCH.kext
kextload: /tmp/CDSWITCH.kext loaded successfully
kextload: loading personalities named:
kextload:      VendorSpecificType05
kextload: sending 1 personality to the kernel
kextload: matching started for /tmp/CDSWITCH.kext
RDEVCHG Ver 1.0!
Insert Modem!
Please Wait.
.
..
...
....
.....

Success SwitchMode!
```

ju-jinyongyi-keompyuteo:/volumes/CNU680/Mac Home\$

**Появление сообщения “Success SwitchMode!” означает, что система успешно распознала CNU-680.**

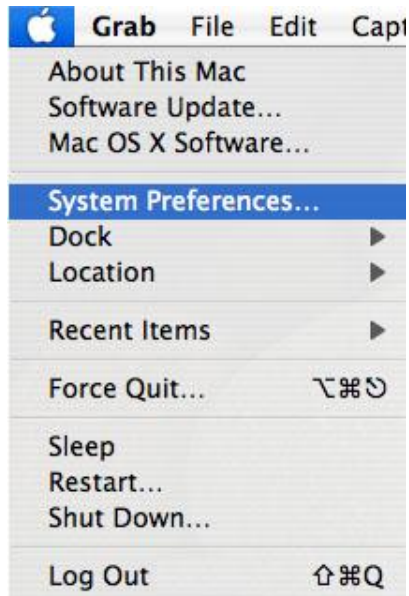
**Перейдите в папку “/dev” и проверьте наличие в ней “tty.usbmodem3811”:**

```
ptyp8      ptyt4      random      ttyrd      ttyv9
ptyp9      ptyt5      rdisk0      ttyre      ttyva
ptypa      ptyt6      rdisk0s1    ttyrf      ttyvb
ptypb      ptyt7      rdisk0s3    ttys0      ttyvc
ptypc      ptyt8      rdisk0s5    ttys1      ttyvd
ptypd      ptyt9      rdisk1      ttys2      ttyve
ptype      ptyta      rdisk2      ttys3      ttyvf
ptypf      ptytb      stderr      ttys4      ttyw0
ptyq0      ptytc      stdin       ttys5      ttyw1
ptyq1      ptytd      stdout      ttys6      ttyw2
ptyq2      ptyte      tty         ttys7      ttyw3
ptyq3      ptytf      tty.Bluetooth-Modem  ttys8      ttyw4
ptyq4      ptyu0      tty.Bluetooth-PDA-Sync  ttys9      ttyw5
ptyq5      ptyu1      tty.modem   ttysa      ttyw6
ptyq6      ptyu2      tty.usbmodem3811  ttysb      ttyw7
ptyq7      ptyu3      ttyp0       ttysc      ttyw8
ptyq8      ptyu4      ttyp1       ttysd      ttyw9
ptyq9      ptyu5      ttyp2       ttyse      ttywa
ptyqa      ptyu6      ttyp3       ttysf      ttywb
ptyqb      ptyu7      ttyp4       ttyt0      ttywc
ptyqc      ptyu8      ttyp5       ttyt1      ttywd
ptyqd      ptyu9      ttyp6       ttyt2      ttywe
ptyqe      ptyua      ttyp7       ttyt3      ttywf
ptyqf      ptyub      ttyp8       ttyt4      urandom
ptyr0      ptyuc      ttyp9       ttyt5      vn0
ptyr1      ptyud      ttypa       ttyt6      vn1
ptyr2      ptyue      ttypb       ttyt7      vn2
ptyr3      ptyuf      ttypc       ttyt8      vn3
ptyr4      ptyv0      ttypd       ttyt9      zero
ptyr5      ptyv1      ttype       ttyta
ptyr6      ptyv2      ttypf       ttytb

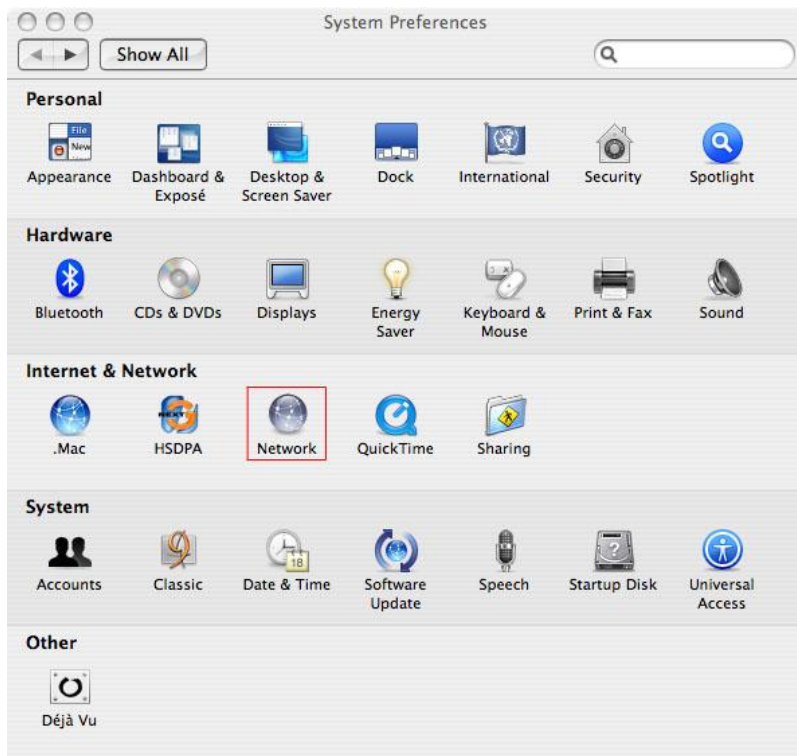
jinyong-juyi-powerbook-g4-15:/dev jinyongju$
```

# Настройка сети

В системном меню “яблочко” войдите в раздел системных настроек “System Preferences”:

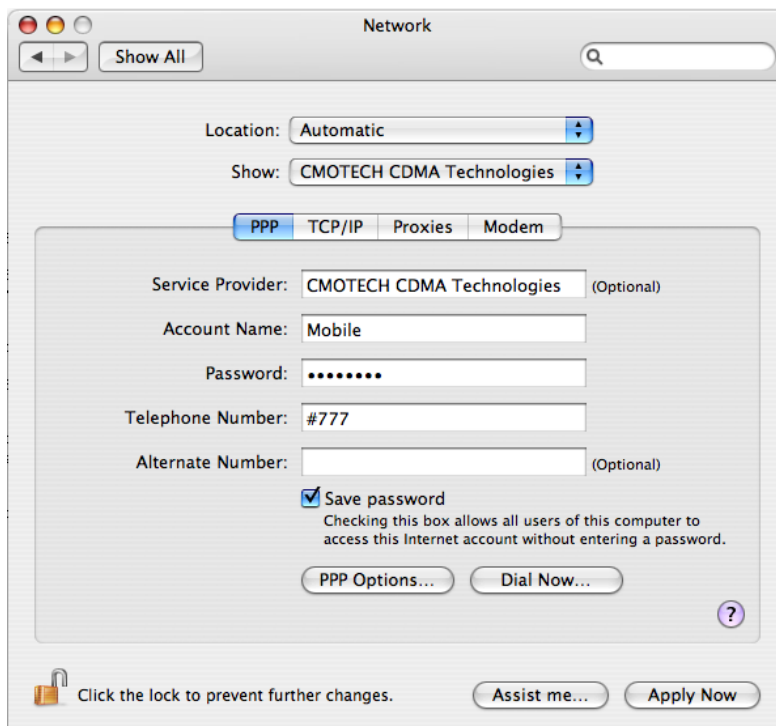


В разделе “Internet & Network” (Интернет и сеть) выберите пункт “Network” (Сеть):



Когда откроется окно сетевых настроек “Network”, в выпадающем списке Show выберите “CMOTECH CDMA Technologies”.

Введите “Account Name” (Имя аккаунта), “Password”(Пароль) и “Telephone Number”(Телефонный номер):



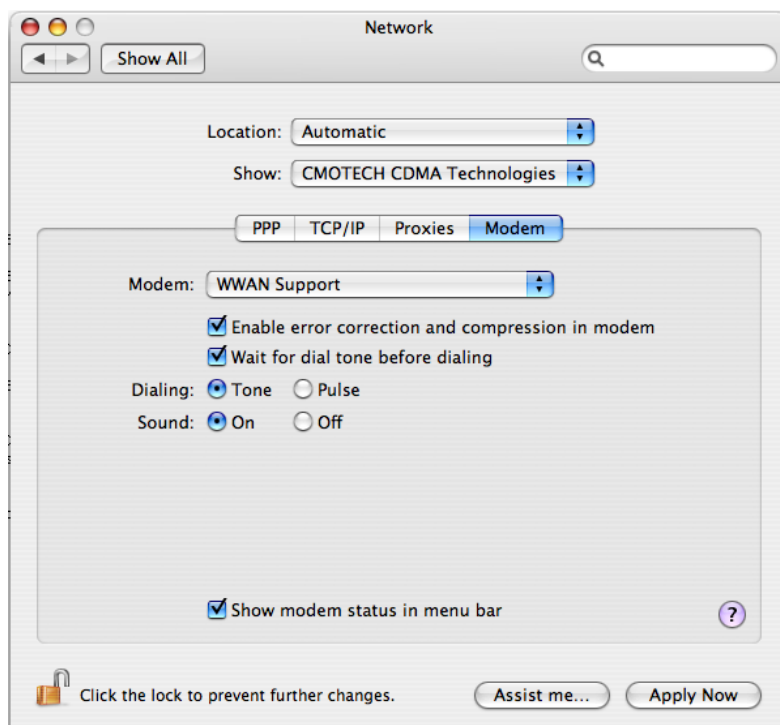
Для сети “Скай Линк” эти значения следующие:

**Account Name: mobile**

**Password: internet**

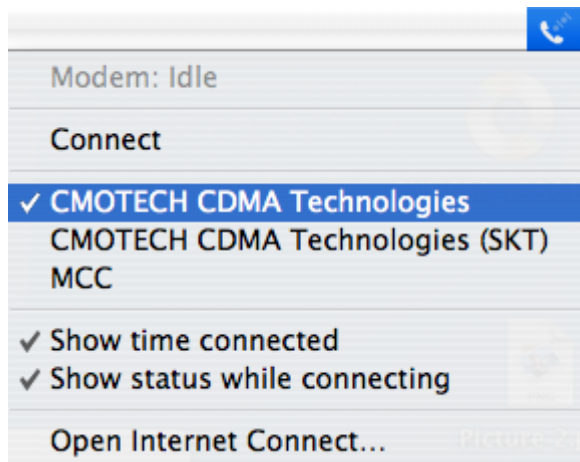
**Telephone Number: #777**

**На закладке “Modem” (модем) выберите “WWAN Support”, после чего нажмите кнопку “Apply Now” (Применить сейчас). На этом настройка сети завершена:**

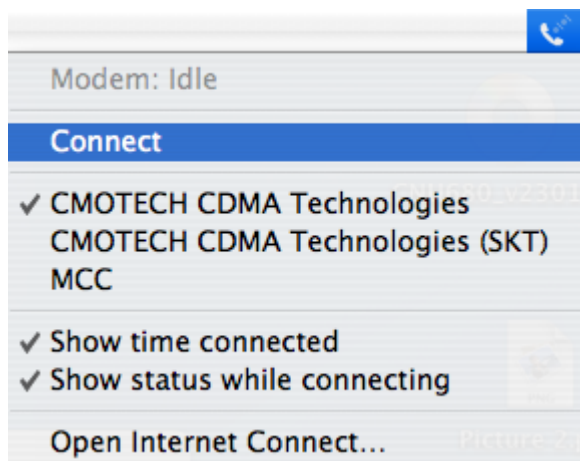


## Чтобы соединиться

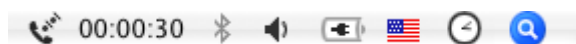
Щелкните мышью пункт “Дозвон” в верхней правой части меню.  
Щелкните мышью пункт “CMOTECH CDMA Technologies”:



Щелкните мышью пункт “Connect” (Соединиться):



Когда соединение будет установлено, начнется отсчет времени соединения:



## Чтобы разъединиться

В меню “дозвон” щелкните мышью пункт “Disconnect” (Разъединиться):

